

Kinco.

hostel+cafe
Takamatsu, Setouchi

INFORMATION

[CHECK IN]

4:00pm - 10:00pm

[CHECK OUT]

8:00am - 11:00am

[RECEPTION HOURS]

8:00am - 10:00pm
everyday throughout the year

[CAFE OPENING HOURS]

8:00am - 10:00pm
CLOSED / MONDAY

[WiFi PASSWORD]

1F▶[ID] kinco_c [PW] kinco.01

2F▶[ID] kinco_h [PW] kinco.02

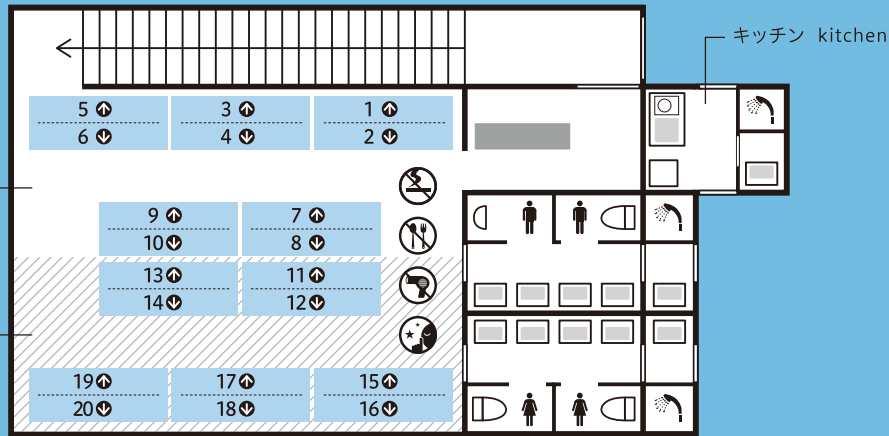
YOUR BED NUMBER

PLEASE ENJOY YOUR STAY

2F

▶1~10
男女混合エリア
mixed area

▶11~20
女性専用エリア
female's area

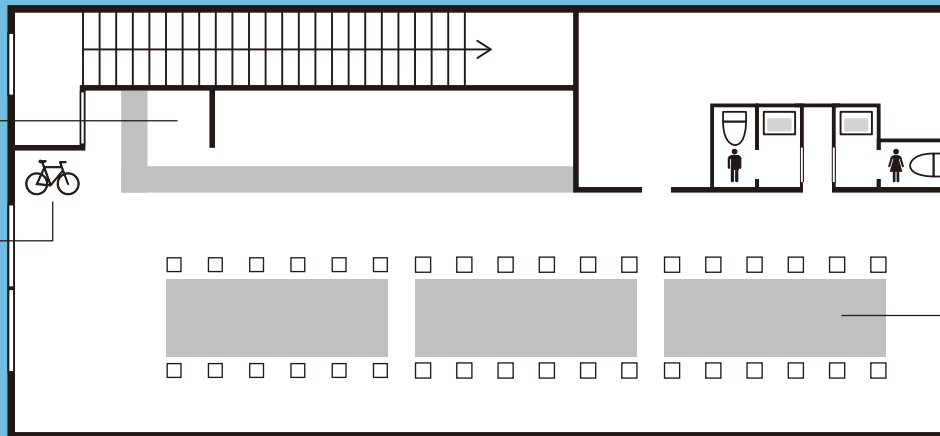


w e l c o m e t o K i n c o .

1F

レセプション
reception &
cashier

レンタサイクル
rental bike



レンタサイクル
rental bike
1h ¥100~



レンタルタオル
rental towel
¥100



ハブラシ
tooth brush
¥50



耳栓
ear plug
¥100



変換プラグ
plug adapter
¥200



ロッカー
locker
free for use



冷蔵庫
fridge
free for use



電子レンジ
micro wave
free for use



IHヒーター
IH cooking heater
free for use



リンスインシャンプー
2in1 shampoo
free for use



ボディソープ
body wash
free for use



ハンドソープ
hand soap
free for use



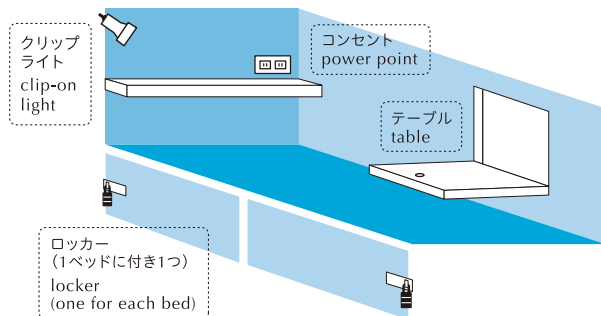
シャワー
hot shower
free for use



ドライヤー
hair dryer
free for use



WiFi
free for use



禁煙
No smoking.



室内 & 寝小屋内の飲食はご遠慮ください。
Please don't eat and adrink in the dorm and negoyas.



寝小屋内でドライヤーは使用しないでください。
Please don't use a hair dryer in negoyas.



深夜はお静かにお願いいたします。(23時消灯)
Please keep quiet late at night.
<lights-out time/11:00pm>

Kinco.
hostel+cafe
Takamatsu, Setouchi

+81 (0)87 887 0747
〒760-0072 香川県高松市花園町1-6-6
1-6-6 Hanazonocho, Takamatsu
Kagawa 7600072
www.kinco.jp
info@kinco.jp